



BAU
BAHÇEŞEHİR UNIVERSITY

2024-2025 DIŞ PAYDAŞ ANKET RAPORU

Hazırlayan:
Veri Analizi ve Raporlama Birimi



BAHÇEŞEHİR ÜNİVERSİTESİ 2025 YILI DIŞ PAYDAŞ ANKETİ

Bahçeşehir Üniversitesi'nin dış paydaş görüşlerini toplamak amacıyla 2025 yılında gerçekleştirilen bu araştırma, Ocak ve Şubat 2026'te uygulanmış ve analiz edilmiştir. Araştırma kapsamında, üniversitenin dış paydaşlarla olan ilişkilerini, memnuniyet düzeylerini ve algılarını değerlendirmek amacıyla 512 kişiyle çevrim içi anket yöntemiyle veri toplanmıştır. Ayrıca, üniversitenin iş dünyasıyla yürüttüğü projelerin etkisi, toplumsal katkı sağlama çabaları ve sürdürülebilirlik çalışmaları gibi konulardaki algılar da değerlendirilmiştir.

Katılımcılar, üniversitenin farklı paydaş gruplarını temsil eden devlet ve vakıf üniversiteleri, özel sektör işletmeleri, araştırma merkezleri, teknoparklar, sivil toplum kuruluşları gibi çeşitli kurumlardan oluşmaktadır.

Toplanan veriler, nicel analiz yöntemleriyle yorumlanmış ve elde edilen bulgular, grafikler ve yüzdelik dilimlerle görselleştirilmiştir. Elde edilen sonuçlar, Bahçeşehir Üniversitesi'nin mevcut güçlü yönlerini koruması, zayıf olduğu alanlarda ise iyileştirmeler yapması için bir yol haritası sunmaktadır.

Çalıştığınız Kurum Türü (n:512)

Kurum	n	%
Yükseköğretim Kuruluna bağlı İdari Birim, Kurul, Komisyon	28	5,47
Devlet Üniversitesi	60	11,72
Vakıf Üniversitesi	30	5,86
Belediye	15	2,93
Bağımsız Düzenleyici ve Denetleyici Kurum	17	3,32
Özel Sektör İşletmesi	56	10,94
Meslek Odası	12	2,34
Sanayi ve Ticaret Odası	20	3,91
Sendika	8	1,56
Sivil Toplum Kuruluşu	41	8,01
Araştırma Merkezi ve Enstitü	34	6,64
Devlet Lisesi	64	12,50
Özel Lise	58	11,33
Medya Kuruluşu	16	3,13
Teknopark ve İnovasyon Merkezleri	27	5,27
Diğer	26	5,08

Toplam	512	100,00
---------------	------------	---------------

Soru 2. Üniversitemiz ile ilgili bilgilere ulaşmada yararlandığımız iletişim kanallarını belirtiniz. (Birden fazla cevap)

İletişim Kanalı	f (seçim)	Yüzde (%) (seçimlerin toplamına göre)
Üniversite İnternet Sayfası Duyuruları	72	7,06
Sosyal Medya Hesapları	245	24,02
Basılı Üniversite Tanıtım Yayınları	98	9,61
Bilimsel ve Sosyal Etkinlik Paylaşımları	205	20,10
Üniversite Disi Medya Yayınları	48	4,71
Tanımlı Doğrudan İletişim Kanalları	175	17,16
Tanımlı Olmayan İletişim Kanalları	122	11,96
İletişime Geçmeye İhtiyaç Duymadım	55	5,39

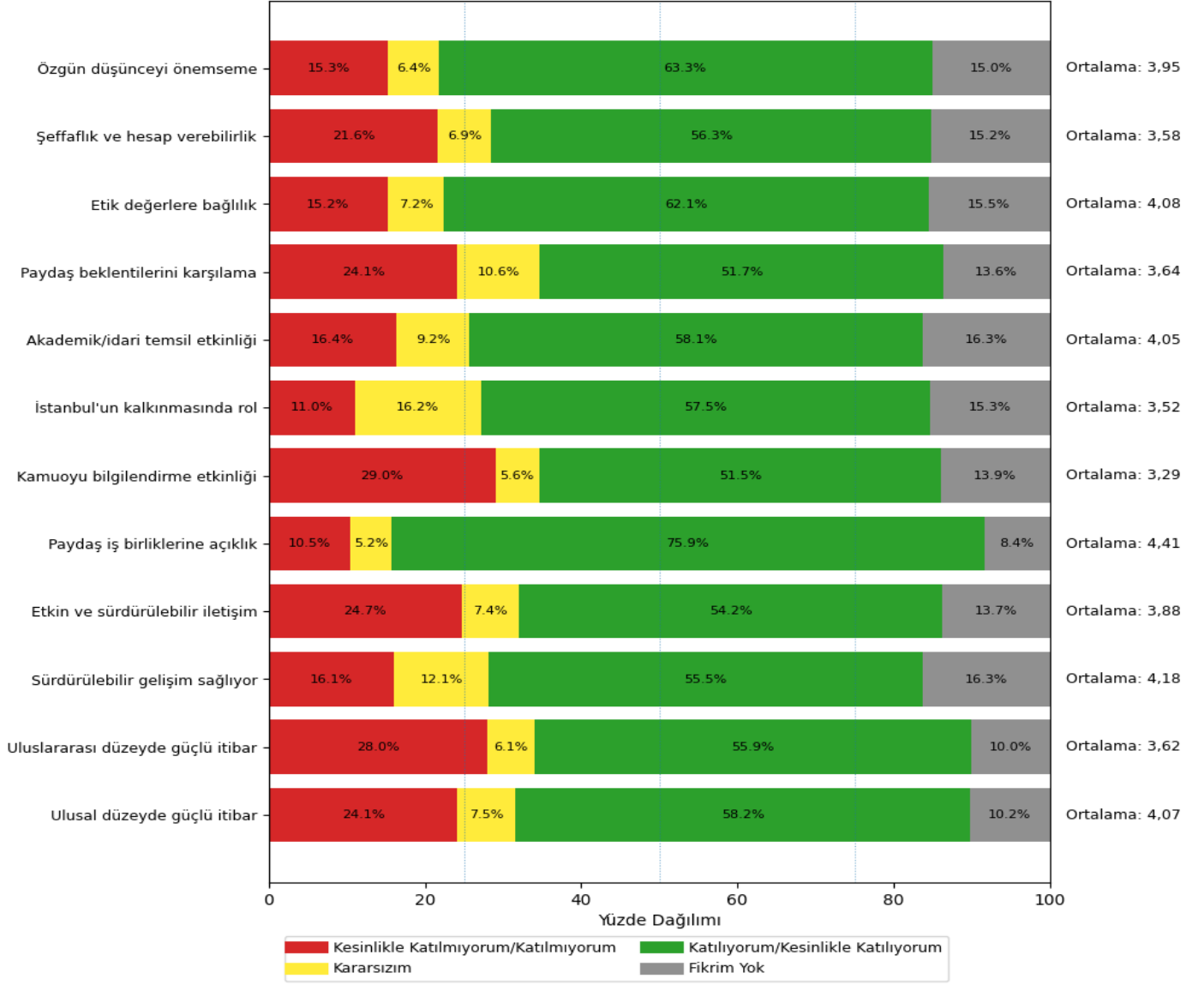
Soru 3. Üniversitemizin internet sitesinde yer alan aşağıdaki raporları/yayınları incelediniz mi? (n:512)

Rapor	Evet (%)	Hayir (%)
Stratejik Plan	17,00	83,00
Kurum İç Değerlendirme Raporu (KIDR)	14,60	85,40
Kurumsal Dis Değerlendirme Raporu (KGBR)	12,10	87,90
Sürdürülebilir Kalkınma Amaçları Raporları	10,70	89,30
BM Küresel İlkeler Sözleşmesi İlerleme Raporu	27,00	73,00

Kurumsal Algı Değerlendirmesi (Tablo 4 – Grafik 4) (n:512)

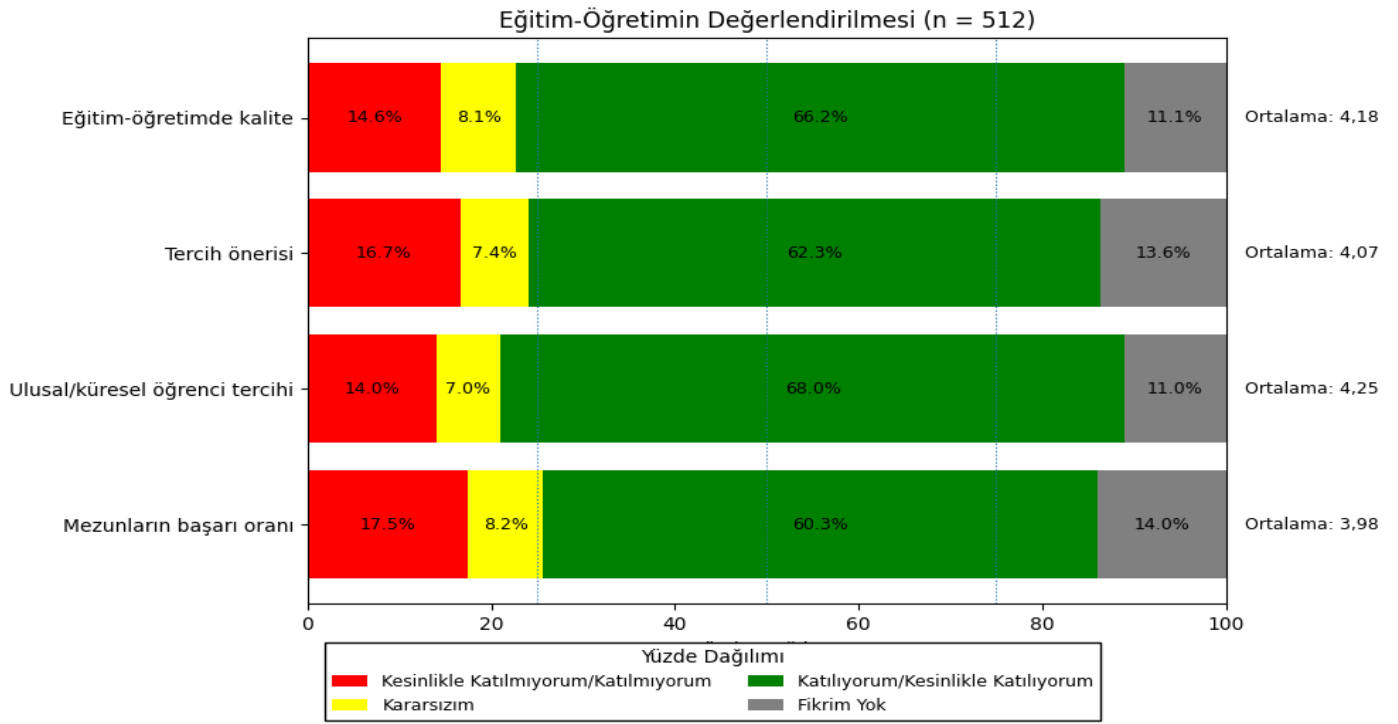
Kategori	Kesinlikle Katılmıyorum (%)	Katılmıyorum (%)	Kararsızım (%)	Katılıyorum (%)	Kesinlikle Katılıyorum (%)	Fikrim Yok (%)	Ortalama
Özgün düşünceyi önemseme	10,2	5,1	6,4	41,8	21,5	15	3,95
Seffâflık ve hesap verebilirlik	13,4	8,2	6,9	18,7	37,6	15,2	3,58
Etik değerlere bağlılık	9,8	5,4	7,2	27,3	34,8	15,5	4,08
Paydas beklentilerini karşılama	11,7	12,4	10,6	18,9	32,8	13,6	3,64
Akademik/İdari temsil etkinliği	4,8	11,6	9,2	39,7	18,4	16,3	4,05
İstanbul'un kalkınmasında rol	6,1	4,9	16,2	32,8	24,7	15,3	3,52
Kamuoyu bilgilendirme etkinliği	15,8	13,2	5,6	29,4	22,1	13,9	3,29
Paydas iş birliklerine açıklık	6,4	4,1	5,2	55,3	20,6	8,4	4,41
Etkin ve sürdürülebilir iletişim	5,9	18,8	7,4	24,5	29,7	13,7	3,88
Sürdürülebilir gelişim sağlıyor	11,4	4,7	12,1	46,2	9,3	16,3	4,18
Uluslararası düzeyde güçlü itibar	14,8	13,2	6,1	36,4	19,5	10	3,62
Ulusal düzeyde güçlü itibar	8,9	15,2	7,5	33,8	24,4	10,2	4,07

Kurumsal Algı Değerlendirmesi (n = 512) - Grafik 4



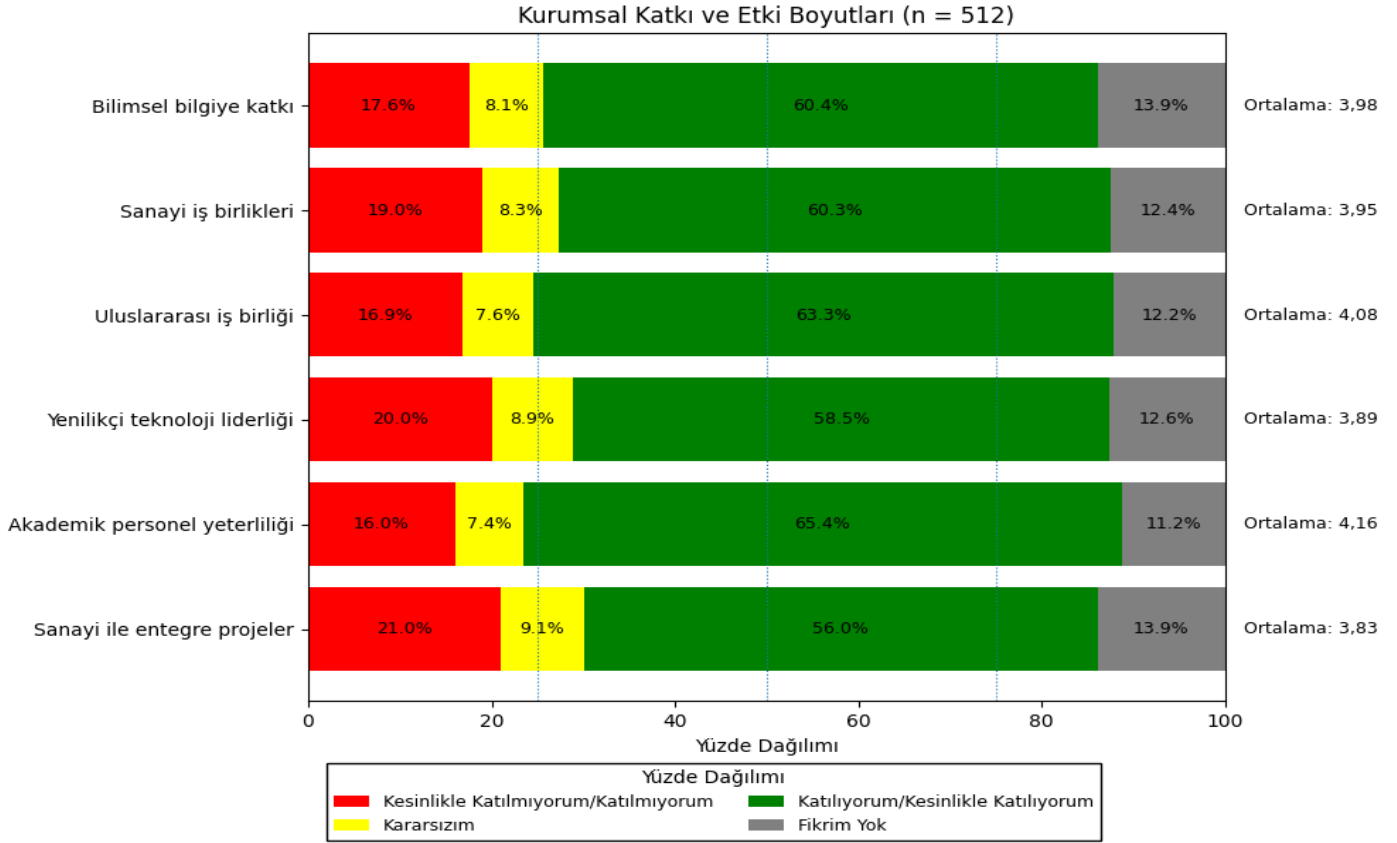
Eđitim ve Öğretim Deęerlendirilmesi (Tablo 5– Grafik 5)

Kategori	Kesinlikle Katılmıyorum (%)	Katılmıyorum (%)	Kararsızım (%)	Katılıyorum (%)	Kesinlikle Katılıyorum (%)	Fikrim Yok (%)	Ortalama
Eđitim-öđretimde kalite	8,40	6,20	8,10	38,90	27,30	11,10	4,18
Tercih önerisi	9,80	6,90	7,40	36,70	25,60	13,60	4,07
Ulusal/küresel öğrenci tercihi	7,90	6,10	7,00	39,80	28,20	11,00	4,25
Mezunların başarı oranı	10,20	7,30	8,20	35,40	24,90	14,00	3,98



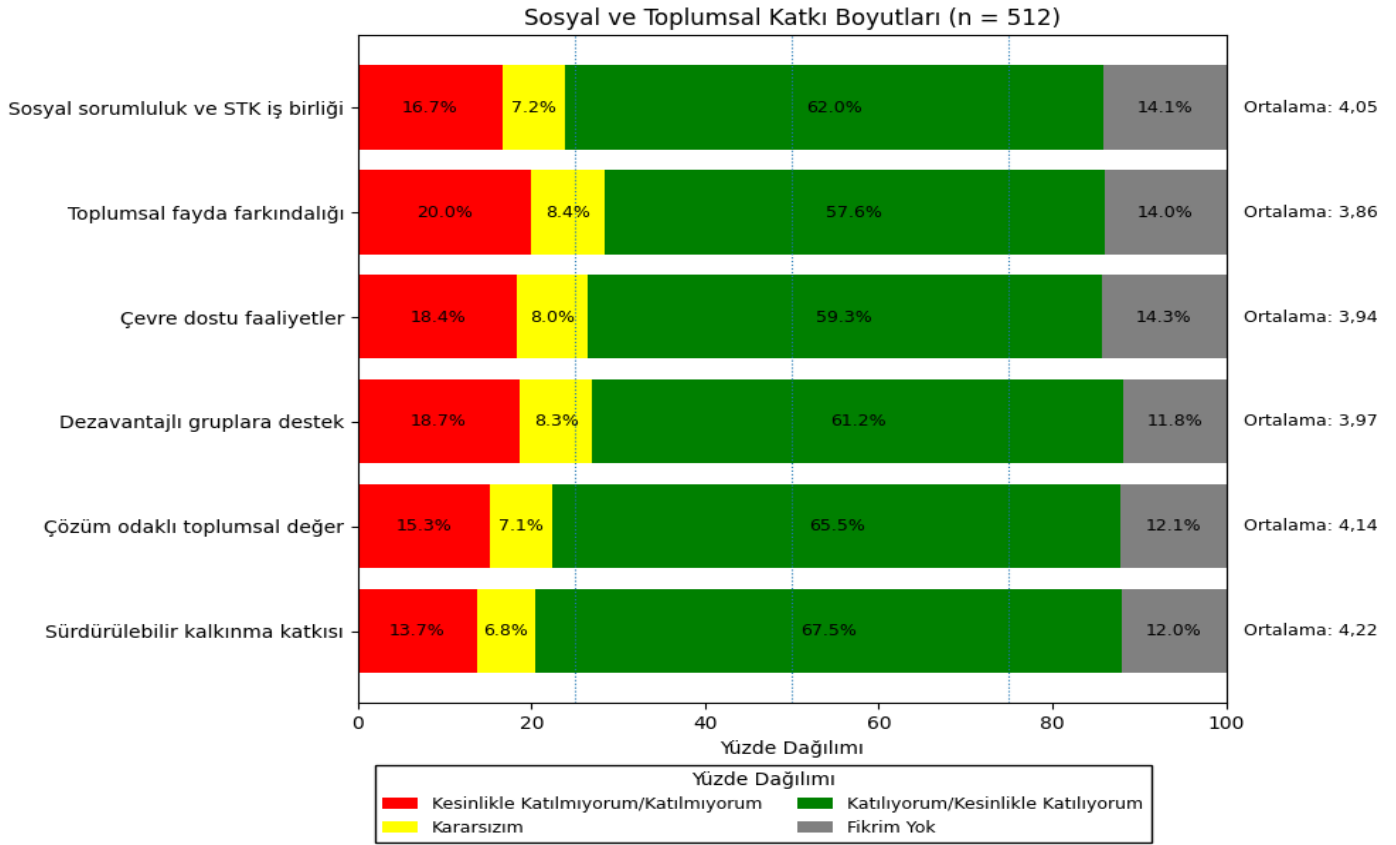
Araştırma Geliştirme Faaliyetlerinin Değerlendirilmesi (Tablo6– Grafik 6)

Kategori	Kesinlikle Katılmıyorum (%)	Katılmıyorum (%)	Kararsızım (%)	Katılıyorum (%)	Kesinlikle Katılıyorum (%)	Fikrim Yok (%)	Ortalama
Bilimsel bilgiye katkı	10,40	7,20	8,10	35,60	24,80	13,90	3,98
Sanayi iş birlikleri	11,10	7,90	8,30	36,20	24,10	12,40	3,95
Uluslararası iş birliği	9,80	7,10	7,60	37,40	25,90	12,20	4,08
Yenilikçi teknoloji liderliği	11,60	8,40	8,90	34,80	23,70	12,60	3,89
Akademik personel yeterliliği	9,20	6,80	7,40	39,10	26,30	11,20	4,16
Sanayi ile entegre projeler	12,40	8,60	9,10	33,20	22,80	13,90	3,83



Toplumsal Katkı Faaliyetlerinin Değerlendirilmesi (Tablo7- Grafik 7)

Kategori	Kesinlikle Katılmıyorum (%)	Katılmıyorum (%)	Kararsızım (%)	Katılıyorum (%)	Kesinlikle Katılıyorum (%)	Fikrim Yok (%)	Ortalama
Sosyal sorumluluk ve STK iş birliği	9,8	6,9	7,2	36,4	25,6	14,1	4,05
Toplumsal fayda farkındalığı	11,9	8,1	8,4	34,1	23,5	14	3,86
Çevre dostu faaliyetler	10,8	7,6	8	35,2	24,1	14,3	3,94
Dezavantajlı gruplara destek	10,9	7,8	8,3	36,8	24,4	11,8	3,97
Çözüm odaklı toplumsal değer	8,9	6,4	7,1	38,7	26,8	12,1	4,14
Sürdürülebilir kalkınma katkısı	7,8	5,9	6,8	39,6	27,9	12	4,22



Soru 5: Üniversitenizde bölümlerin eğitim programları hazırlanırken görüş sunmak isterim. (n: 512) (Tablo 8)

Yanıt	f	Yüzde (%)
Evet	283	55,27
Hayır	229	44,73

Bahçeşehir Üniversitesi'nin dış paydaşlarına sunduğu hizmetlerde geliştirilmesi gerektiğini düşündüğünüz alanlar nelerdir? (n:512) (Tablo 9 – Grafik 9)

Gelistirme Alanlari	f	Yüzde (%)
Liselere Yönelik Yapılan Aktivitelerin Artirilmesi	96	18,75
Paydaşlara Yönelik Daha Fazla Etkinlik ve Workshop Düzenlenmesi	88	17,19
Sürekli Eğitim Merkezinin Verdigi Eğitimlerin Yayginlastirilmasi	74	14,45
Daha Etkili İletisim Kanallari Olusturulmasi	41	8,01
Kütüphane Çalışma Saatlerinin Uzatilmasi	33	6,45
Görüs Bildirmedi	180	35,16

Bahçeşehir Üniversitesi ile olan genel iş birliği süreçlerinden memnuniyet düzeyinizi belirtiniz (n:512) (Tablo 10 – Grafik 10)

Memnuniyet Düzeyi	f	Yüzde (%)
Hiç Memnun Degilim	18	3,52
Memnun Degilim	27	5,27
Ne Memnunum Ne Memnun Degilim	70	13,67
Memnunum	150	29,3
Çok Memnunum	178	34,77
Herhangi bir iliskim Yok	69	13,48
Toplam	512	100

Bahçeşehir Üniversitesi'nin iş dünyası ile yürüttüğü projelerin sektörel etkisi hakkında ne düşünüyorsunuz? (n:512) (Tablo 11 – Grafik 11)

Etkililik Düzeyi	f	Yüzde (%)
Hiç Etkili Degil	18	3,52
Etkili Degil	30	5,86

Ne Etkili Ne Etkili Degil	55	10,74
Etkili	165	32,23
Çok Etkili	198	38,67
Fikrim Yok	46	8,98
Toplam	512	100